

# Ludwig Metz

## Skizzenbuch, Inv. SG 2747

---

Das Skizzenbuch begleitet Ludwig Metz auf zwei Reisen: Er führte es 1872 auf einer ersten Studienfahrt nach Italien mit sich, besichtigte dort unter anderem Spoleto und Civita Castellana, setzte nach Korfu über und kehrte wieder zurück und wanderte über Brindisi nach Orvieto. Die Skizzen der Burgruine auf dem Münzenberg auf Blatt 10 und 11 dürften zeitlich zwischen diese und die nächste Reise nach Italien und Korfu fallen. Knapp zehn Jahre später, im Winter 1881 kam Metz nämlich erneut nach Italien, skizzierte in Gargnano, Sirmione und anderen Orten am Gardasee, reiste dann nach Urbino, Spoleto, Nottuno und von Brindisi erneut nach Korfu. Die Zeichnungen beider Reisen sind größtenteils mit raschem Strich angelegt, meist im Querformat, wofür Metz das Büchlein um 90 Grad drehte. Die gegenüberliegende Seite ließ er dabei, von wenigen Ausnahmen abgesehen, frei. Erst gegen Ende des Skizzenbuchs wird die Bezeichnung, vielleicht auch aus Platzmangel, dichter. Während beider Reisen dokumentierte Metz mit seinen Zeichnungen vor allem Landschaften mit insbesondere mittelalterlichen Ruinen, die er, wenn man die rasche Ausführung und den Betrachterstandpunkt bedenkt, vermutlich meist stehend in der Natur festhielt, während er das Skizzenbuch in einer Hand hielt. Die in der zweiten Buchhälfte zu beobachtende krause Blatttextur, die typisch ist für ein punktuell Feuchten und Trocknen, lässt darauf schließen, dass die Zeichnung auf diesen Seiten wahrscheinlich durch leichten Regen feucht wurde.

---

So nicht anders angegeben, sind alle Zeichnungen in Bleistift ausgeführt. Im Rahmen des Projekts wurden relevante Bezeichnungen, wenn möglich, transkribiert.

Spiegel vorne: rasch skizzierte Architektur mit umliegender Landschaft (um 90 Grad nach rechts gedreht); bezeichnet entlang des linken Blattrands: [...?] Grari(?) albergo. [...?] [verblasst] Korfu(?) S[...?] / al [...?] [um 90 Grad nach rechts gedreht]; datiert oben mittig (von fremder Hand?): 1872; mittig Stempel der Städtischen Galerie, Frankfurt am Main (Lugt 2371c), mit zugehöriger Inventarnummer

Blatt (Bl.) 1 recto (r): leer

- Bl. 1 verso (v): Blick auf den Glockenturm der Kapelle San Francesco in Monteluco bei Spoleto ;  
datiert und bezeichnet unten links: S. Francesco / monte Luco. Spoleto. 9/5/72. [alles um 90  
Grad nach rechts gedreht]
- Bl. 2r: leer
- Bl. 2v: Blick auf überwucherte Ruinen von Falerii Novi: bezeichnet unten links: Fallerii. b. Civita  
Castellana. [alles um 90 Grad nach rechts gedreht]
- Bl. 3r: leer
- Bl. 3v: Skizze mit Blick auf die Ruinen der Abteikirche von Santa Maria von Falerii Novi;  
bezeichnet unten links: Fallerii [alles um 90 Grad nach rechts gedreht]
- Bl. 4r: leer
- Bl. 4v: rasch skizzierte Küstenlandschaft, links Architektur (eine Festung?); bezeichnet unten  
links: frühe [...] [alles um 90 Grad nach rechts gedreht]
- Bl. 5r: oben: in einem Kreis sitzende/lagernde Rastende mit langgezogenen Schatten, links  
darunter bezeichnet: Corfu.; darunter: grob skizzierte Horizontlinie mit Bergpanorama (um 90  
Grad nach rechts gedreht)
- Bl. 5v: Blick auf Brindisi, links die Kuppel der Kirche von St. Michele Arcangelo, im Vordergrund  
ein geschwungener Weg mit Büschen entlang der Böschung; datiert und bezeichnet unten  
links: Brindisi Dez. 81. [alles um 90 Grad nach rechts gedreht]
- Bl. 6r: rasche Studie von Felsen und Pflanzen an einem Wegesrand; bezeichnet unten links: Br.  
Brunnen gegenüber. [alles um 90 Grad nach rechts gedreht]
- Bl. 6v: leer
- Bl. 7r: rasch skizzierter Blick auf ein felsiges Ufer; datiert und bezeichnet unten rechts: Porto  
d'Anzo(?) / 8 Dez. 81 [alles um 90 Grad nach links gedreht]
- Bl. 7v: leer
- Bl. 8r: rasche Skizze eines überwucherten Steinbrunnens, in der Ferne links Orvieto; bezeichnet  
unten rechts: Orvieto. [alles um 90 Grad nach links gedreht]
- Bl. 8v: leer
- Bl. 9r: raschen Striches skizzierte Flusslandschaft, rechts Felsen, im Hintergrund erste  
Gebäude von Siena; bezeichnet unten rechts: Siena. [unterstrichen] [alles um 90 Grad nach  
links gedreht]
- Bl. 9v: leer
- Bl. 10r: rasche Landschaftsstudie, in der Ferne die Burgruine Münzenberg; bezeichnet unten  
links: Münzenberg. / [...?]. [alles um 90 Grad nach links gedreht]
- Bl. 10v: leer
- Bl. 11r: rasche Skizze der Burgruine Münzenberg und der sie umgebenden Landschaft;  
bezeichnet unten links: Schloß Münzenberg. [alles um 90 Grad nach links gedreht]
- Bl. 11v: leer
- Bl. 12r: raschen Striches angefertigte Detailstudie von Pflanzen und Steinbrocken; datiert und  
bezeichnet unten links: [...]burg, 6 Sep. 81 [alles um 90 Grad nach links gedreht]

- Bl. 12v: leer
- Bl. 13r: Blick auf eine Höhenburg mit umliegender Landschaft, links am Himmel Schleierwolken; bezeichnet unten links: [...?] [alles um 90 Grad nach links gedreht]
- Bl. 13v: rasch gezeichnete Berglandschaft, im Vordergrund rechts ein hölzernes Wegkreuz mit Verdachung; bezeichnet unten links: n. Ober[...?] / üb. [...?] [alles um 90 Grad nach rechts gedreht]
- Bl. 14r: leer
- Bl. 14v: um 90 Grad nach rechts gedreht: oben: rasch skizzierte Panoramaansicht auf Gargnano, links der Gardasee, rechts ein Gebäude; datiert und bezeichnet unter der Darstellung rechts: Guargnano. 25 Sep.; unmittelbar darunter Blick über den Gardasee aus anderer Perspektive, in der Ferne die Silhouette einer Stadt mit Festung (Castello Scaligero ?); datiert und bezeichnet unter der Darstellung rechts: [...?] Sirmione. / 24/9/81
- Bl. 15r: leer
- Bl. 15v: Blick von Muslone auf den Gardasee und umliegende Ufer; datiert und bezeichnet unten links: [...?] Muslone. 25 Sep. S[...?] [alles um 90 Grad nach rechts gedreht]
- Bl. 16r: leer
- Bl. 16v: Steinbrunnen/Tränke mit Becken (?) von wilder Natur umgeben; datiert und bezeichnet unten links: 25 Sep. [...?] u Muslone üb. / Guargnano. [alles um 90 Grad nach rechts gedreht]
- Bl. 17r: leer
- Bl. 17v: Blick auf und über den Gardasee am Ufer von Desenanzo; bezeichnet oben rechts: S. Vigilio dahinter Garda; datiert und bezeichnet unten links: a. Ufer b. Desenzano. / 27 Sep. 81 [alles um 90 Grad nach rechts gedreht]
- Bl. 18r: leer
- Bl. 18v: rasch gezeichnete Studie mit Blick über den Gardasee auf Desenzano, im Hintergrund Berge, links ein Segelboot; bezeichnet oben rechts: Vila Belvedere.; datiert und bezeichnet unten links: Desenanzo. 27 Sep. [alles um 90 Grad nach rechts gedreht]
- Bl. 19r: leer
- Bl. 19v: von einem erhöhten Blickpunkt Ausblick über Spoleto, in der Ferne die Berge; bezeichnet oben rechts: Assisi [?]; datiert und bezeichnet unten recht Spoleto 19 Okt. 81 [alles um 90 Grad nach rechts gedreht]
- Bl. 20r: leer
- Bl. 20v: Blick von Navazzo (?) auf den Monte Castello di Gaino und die umliegende Landschaft; bezeichnet unten rechts: z[...?] Navaiiau(?). /Gaino [alles um 90 Grad nach rechts gedreht]
- Bl. 21r: leer
- Bl. 21v: Blick auf den Gardasee und umliegende Ufer- sowie Berglandschaft, mittig eine Kirche; bezeichnet oben (mit Pfeilen verehen): [...?] // [...?] // [...?] Maderno [?] // [...?]; bezeichnet unten links: a. d. Kirche [?] z. Gaino.; darunter auf S. 22r: zu[...?] unten Toscolano. [alles um 90 Grad nach rechts gedreht]

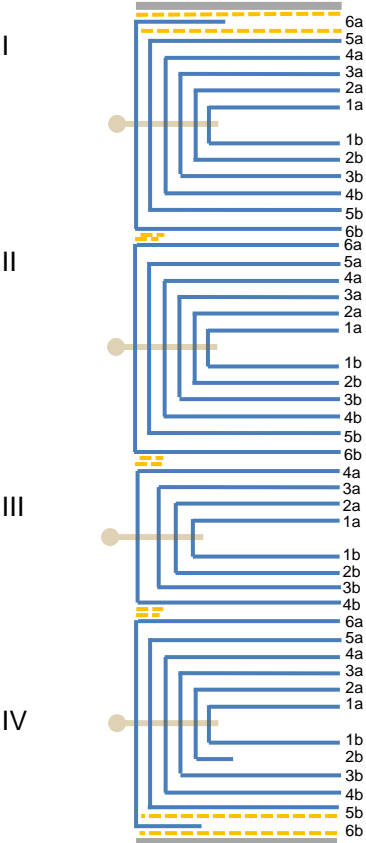
- Bl. 22r: leer, entlang des Falzes, um 90 Grad nach rechts gedreht, die zu Bl. 21v gehörige Bezeichnung des Künstlers (siehe dort)
- Bl. 22v: Blick auf eine hügelige, reich mit Bäumen bewachsene Landschaft, mittig die Franziskanerkirche San Bernardino degli Zoccolanti, Urbino; datiert und bezeichnet unten links: Urbino 12 Oktob. 81. [?] / S. Bernhardino mit Kirchhof. [alles um 90 Grad nach rechts gedreht]
- Bl. 23r: leer
- Bl. 23v: Weg nach Urbino, am Horizont die Stadtsilhouette mit Dom und Palazzo Ducale; bezeichnet oben links: [...?]; datiert und bezeichnet unten: u. [...?] // Urbino 12 Oktob. [unterstrichen] 81 [alles um 90 Grad nach rechts gedreht]
- Bl. 24r: leer
- Bl. 24v: rasch skizzierte Landschaft mit vereinzelt Gebäuden, am Horizont Berge; bezeichnet oben links und oben rechts: [...?] di S. Sirmione [?] // weiter nach [?] S. Marino; datiert und bezeichnet unten rechts: Urbino 13 [unterstrichen] Okt.81 [alles um 90 Grad nach rechts gedreht]
- Bl. 25r: leer
- Bl. 25v: Blick auf die Ponte delle Torri in der linken Bildhälfte, rechts die Festung Rocca Albornoziana mit umliegender Landschaft; datiert und bezeichnet unten mittig: Spoleto 19 Oktob. 81. [alles um 90 Grad nach rechts gedreht]
- Bl. 26r: leer
- Bl. 26v: rasch skizzierte Stadtansicht (um 90 Grad nach rechts gedreht)
- Bl. 27r: leer
- Bl. 27v: rasch skizzierter Strand von Nettuno, links ein Fort (?), in der Ferne Berge; datiert und bezeichnet unten links: Nettuno. 7. Dez. 81.
- Bl. 28r: leer
- Bl. 28v: Ausblick zwischen Bäumen auf das Mittelmeer, in der Ferne eine gebirgige Insel, am Himmel zarte Schleierwolken; datiert unten links: 9 Dez. 81; bezeichnet unten rechts i. d. gallerio [?]. b. Nettuno [alles um 90 Grad nach rechts gedreht]
- Bl. 29r: leer
- Bl. 29v: Fontana Tancredi in Brindisi mit umliegender Landschaft; datiert und bezeichnet unten links: Brindisi 23 Dez. 81. [alles um 90 Grad nach rechts gedreht]
- Bl. 30r: leer
- Bl. 30v: rasche Landschaftsstudie mit Blick auf die alte Festung in Korfu; datiert und bezeichnet unten rechts; Corfu [...?]. Dezemb. / 81. [alles um 90 Grad nach rechts gedreht]
- Bl. 31r: Blick auf die alte Festung in Korfu, im Hintergrund Gebirge; bezeichnet oben mittig: Berg [...?]. Alban.; datiert und bezeichnet unten links: Corfu. Dez. / [...?]. [alles um 90 Grad nach rechts gedreht]
- Bl. 31v: Blick von einem erhöhten Standpunkt aus in eine Landschaft, links im Vordergrund eine Ruine; datiert und bezeichnet unten links: alter Kirchhof u. Mauer b. / Corfu – Dez. 81.; bezeichnet neben der Darstellung links: Corfou. [alles um 90 Grad nach rechts gedreht]

- Bl. 32r: oben links kleine Landschaftsskizze mit Ruine (?)
- Bl. 32v: um 90 Grad nach rechts gedreht: drei untereinander gezeichnete Detailskizzen, darunter oben links ein gemauerter Brunnen; bezeichnet oben mittig; Mauerlinie [?] // [...?] / [...?] b. Korfu // [...?] r
- Bl. 33r: Blick auf die Landschaft bei Porto d'Anzio (?), im Mittelgrund rechts Ruinen, im Hintergrund ein Leuchtturm, am Himmel zarte Schleierwolken; datiert und bezeichnet unten links: Porto d'Anzo. 9 Dezemb. 81. [alles um 90 Grad nach links gedreht]
- Bl. 33v: blasse, mit wenigen Strichen anskizzierte südliche Landschaft mit Palmen (um 90 Grad nach rechts gedreht)
- Bl. 34r: Blick aus südlicher Richtung auf die byzantinische Kirche der Heiligen Jason und Sosipatros mit umliegender Landschaft; bezeichnet unten links: Corfu. [alles um 90 Grad nach links gedreht]
- Bl. 34v: rasche Landschaftsstudie mit einem Weg und vereinzelt Gebäuden; datiert und bezeichnet unten rechts: Murni [?] 20 Oktob. 81. / alt. Brunnen; darunter, um 90 Grad nach rechts gedreht, Detailskizze eines alten Steinbrunnens
- Bl. 35r: Detail eines Gewölbezwickels; bezeichnet oben mittig: [...?]; bezeichnet neben der Darstellung rechts: S. [...?]; darunter mehrzeilige Beschreibung des Künstlers; unten: mit wenigen Strichen skizzierte Landschaft, rechts ein Kirchturm; bezeichnet unten links: Ant[...?].
- Bl. 35v: über das Blatt verteilte Notizen, Ortsangaben und Kalkulationen des Künstlers; mittig Detailskizze eines Tors (?)
- Bl. 36r: oben: Landschaft mit gemauertem Brunnen; bezeichnet unten links: Brunnen zur Porta delle Cavarine [?]; unten: Berg- und Hügellandschaft bei Urbino; im Vordergrund eine Festungsmauer (?) mit halbrunden Aussichtsbuchten; datiert und bezeichnet unten rechts: Urbino 13011. / [...?]
- Bl. 36v–Bl. 37r: um 90 Grad nach rechts gedreht: Baumstudie; bezeichnet oben: Feigen. // Lorbeeren. // [...?] mit Oelbäumen // vorn Lorbeerbaum / ([...?]); datiert und bezeichnet unten links: Gargnano Sep. 81.
- Bl. 37v: rasch gezeichnete Landschaftsstudie mit einem sich durch Sträucher und Bäume schlängelnden Weg; bezeichnet unten links: u. [?] Weg nach Torbole [?] 26 Sep. 81 [alles um 90 Grad nach links gedreht]
- Bl. 38: leer nah am Falz ausgeschnitten; verso: Notiz des Künstlers (um 90 Grad nach links gedreht)
- Bl. 39r: oben: rasch skizzierter Sakralbau (?) mit umliegender Landschaft; datiert und bezeichnet unter der Darstellung links: St. Ottilien [?]. 1880; darunter, um 90 Grad nach rechts gedreht: oben: Kirche mit polygonaler Kuppel und Glockenturm; bezeichnet unterhalb der Darstellung: [...?]; unten: Landschaft mit Gebäude; bezeichnet unter der Darstellung links: [...?]
- Bl. 39v: im linken Bildteil eine zart skizzierte Studie von Rundbogenfenstern; mittig links Stiftproben; verschiedene Notizen des Künstlers, teils um 90 Grad nach rechts gedreht, über das Blatt verteilt

- Bl. 40r: drei diagonal über das Blatt angelegte Detailstudien eines Rundbogens, eines Gesimses sowie eines Kämpfers; um die Darstellungen herum Notizen des Künstlers
- Bl. 40v: oben links Stiftproben in engen Schraffen; über das Blatt verteilt Notizen und Rechnungen des Künstlers, teilweise um 90 Grad nach rechts gedreht
- Spiegel hinten: Notizen des Künstlers

# LAGENPROTOKOLL

- = Deckelkernpappen
- = Papier des gehefteten Buchblockes
- - = Klebeschicht
- = Heftzwirn in Lagenmitte
- = Bruch, Riss oder Ähnliches



---

Der Bestand der Skizzenbücher des Städel Museums wurde im Rahmen der Initiative „KUNST AUF LAGER“ mit Unterstützung der Ernst von Siemens Kunststiftung und der Hermann Reemtsma Stiftung restauriert und digitalisiert.

Projektleitung: Ruth Schmutzler, Regina Freyberger

Restaurierung: Anna Motz

Bearbeitung: Linda Baumgartner, Francisca Nowel-Camino

Stand: 20. Oktober 2020

CC BY-SA 4.0 Städel Museum, Frankfurt am Main