



Ludwig Metz

Skizzenbuch, Inv. SG 2745

Das mit Bleistift bezeichnete Skizzenbuch begleitete Ludwig Metz im Frühjahr 1870 bei seiner Reise durch Griechenland und Italien. Die unterhalb der Zeichnungen notierten Datums- und Ortsangaben verraten, dass der 48-jährige Metz von März bis April Nafplio, Tiryns, Argos, Mykene, Kalamaki, Korinth, aber auch Acqua Acetosa, Neapel und Pozzuoli besuchte. Er hielt dabei nahezu ausschließlich Landschaften fest, teils mit mittelalterlichen und antiken Gebäuden oder Ruinen, die er verschiedentlich auch im Detail studierte. Die einzelnen Seiten des Skizzenbuchs sind dabei mehr oder weniger nacheinander bezeichnet worden, wobei Metz das Hochformat des Buches häufig ins Querformat drehte und das Verso freiließ. Die Zeichnungen scheinen – ihrer Ausführung nach – eher rasch entstanden zu sein, wirken kaum komponiert und vergleichsweise reduziert im Detail. Sie dürften vielfach unterwegs, im Stehen notiert worden sein, was auch die meist etwas unbeholfene, schwer leserliche Schrift erklärt. Dennoch sind viele der historischen Bauten zu identifizieren. Bemerkenswert sind auch die regelmäßig im Buch auftauchenden und die letzten Seiten füllenden Notizen und Rechnungen des Künstlers. – Vgl. auch das im Städel Museum befindliche Skizzenbuch SG 2746 zu Metz' Griechenlandreise im Jahr 1882.

So nicht anders angegeben, sind alle Zeichnungen in Bleistift ausgeführt. Im Rahmen des Projekts wurden relevante Bezeichnungen, wenn möglich, transkribiert.

Spiegel vorne: datiert und bezeichnet oben rechts (von fremder Hand?): Ludwig Metz. 1870; oben links ovales, türkisfarbenes Klebeetikett mit griechischen Buchstaben, darüber gestempelt: 523; mittig Stempel der Städtischen Galerie, Frankfurt am Main (Lugt 2371c), mit zugehöriger Inventarnummer

Bl. 1 (eigentlich vorderer fliegender Vorsatz) recto (r): leer

Bl. 1 (eigentlich vorderer fliegender Vorsatz) verso (v): Reisenotizen des Künstlers (um 180 Grad gedreht)

Bl. 2r: mit Skizzen von Figuren und Segelbooten sowie Notizen des Künstlers (um 90 bzw. 180 Grad gedreht)

- Bl. 2v: zarte Horizontlinie (um 90 Grad nach rechts gedreht); bezeichnet unten: Schuhe [?] Toledo [...]. (um 180 Grad gedreht)
- Bl. 3r: kleine Skizze eines Felsens
- Bl. 3v: leer
- Bl. 4r: Blick vom Strand auf Felsen im Meer (?) (um 90 Grad nach links gedreht)
- Bl. 4v: leer
- Bl. 5r: rasche Skizze eines Bergs/Felsens (um 90 Grad nach links gedreht)
- Bl. 5v: Blick auf die Festung Bourtzi, auf einer kleinen Insel vor Nafplio; datiert und bezeichnet unten links: Navpliu. März. 8./70. [um 90 Grad nach rechts gedreht]
- Bl. 6r: rasche Gesteinsskizze (um 90 Grad nach rechts gedreht); bezeichnet oben links: Kiragio. [von fremder Hand?]
- Bl. 6v: Blick auf Nafplio, auf dem Felsen die Festung Palamidi; datiert und bezeichnet unten links: Navpliu. März 70. 8. [alles um 90 Grad nach rechts gedreht]
- Bl. 7r: leer
- Bl. 7v: Blick in die rasch gezeichnete Landschaft bei Tiryns; datiert und bezeichnet unten links: Tiryns. [leicht verblasst] / Tiryns. 8/3 [...] [alles um 90 Grad nach rechts gedreht]
- Bl. 8r: leer
- Bl. 8v: Blick von der Burg von Tiryns in die Landschaft, links und rechts die verfallene Zyklopenmauer (um 90 Grad nach rechts gedreht); datiert und bezeichnet unten mittig: i.d Ruinen v. Tirynth 8 März.
- Bl. 9r: leer
- Bl. 9v: Blick auf die Burg von Argos (um 90 Grad nach rechts gedreht); datiert und bezeichnet unten rechts: Argos. 8/3.
- Bl. 10r: leer
- Bl. 10v: rasche Landschaftsstudie bei Mykene (um 90 Grad nach rechts gedreht); datiert und bezeichnet unten rechts: bei Micaene [...] / [...] Palamydes
- Bl. 11r–Bl. 11v: [herausgetrennt]
- Bl. 12r: leer
- Bl. 12v–Bl. 13r: über den Falz hinauslaufende Studie des Spitztonnengewölbes eines Grabes (?); bezeichnet mittig links: Grab d. Agamemnon; links mit ausführlichen Notizen des Künstlers [alles um 90 Grad nach rechts gedreht]
- Bl. 13v: Blick auf das Löwentor der antiken Stadt Mykene mit angrenzender Zyklopenmauer und umliegender Landschaft; datiert und bezeichnet unten rechts: Micaene. / 8. März [alles um 90 Grad nach rechts gedreht]
- Bl. 14r: leer
- Bl. 14v: rasche Landschaftsskizze bei Charvati; bezeichnet unten links: Charvati. / bei Mycaene (dorf.) [...] [alles um 90 Grad nach rechts gedreht]
- Bl. 15r: oben zweizeilige Notiz des Künstlers (um 180 Grad gedreht)

- Bl. 15v: Blick in eine weite Landschaft, im Hintergrund Gebirge; bezeichnet oben rechts: [...?]; datiert unten links: 9 März 1870. [alles um 90 Grad nach rechts gedreht]
- Bl. 16r: leer
- Bl. 16v: Ausblick in eine Landschaft, links Gebüsch, im Hintergrund die Berge von Geranio; bezeichnet oben rechts, mit weisendem Pfeil: Geranio.; datiert und bezeichnet unten links: auf d. Wege [?] nach Korinth, 9/3 [alles um 90 Grad nach rechts gedreht]
- Bl. 17r: leer
- Bl. 17v: rasche Landschaftsskizze, im Himmel Ortsbezeichnungen mit weisenden Pfeilen; datiert und bezeichnet unten links: nach Akrokorinthos [?]. 9/3/70 [alles um 90 Grad nach rechts gedreht]
- Bl. 18r: leer
- Bl. 18v: rasch gezeichnete Umrisslinien einer Festung(?); bezeichnet oben links: [...?] [alles um 90 Grad nach rechts gedreht]
- Bl. 19r: Notizen des Künstlers
- Bl. 19v: Landschaftsstudie, mit tief hängenden Wolken über einem Gebirge; bezeichnet oben mit Ortsangaben; datiert unten links: 9/3 [alles um 90 Grad nach rechts gedreht]
- Bl. 20r: leer
- Bl. 20v: rasche Skizze eines Hauses mit Pappel- oder Zypressenhain; bezeichnet oben rechts: [...?]; datiert und bezeichnet unten links: Mittags[...?] zu Micenae[?] [...?] 9 März 70. [alles um 90 Grad nach rechts gedreht]
- Bl. 21r: leer
- Bl. 21v: rasche Studie eines Brunnens; datiert und bezeichnet unten rechts: 9/3. Brunnen und. [...?] [alles um 90 Grad nach rechts gedreht]
- Bl. 22r: leer
- Bl. 22v: rasche Skizze einer antiken Tempelruine mit kannelierten Säulen; bezeichnet oben links: [...?] / jetzt [...?]-Gebirg; datiert und bezeichnet unten links: [...?] März 70 [alles um 90 Grad nach rechts gedreht]
- Bl. 23r: leer
- Bl. 23v: rasche Skizze einer ansteigenden Landschaft; bezeichnet oben links: Akrokorinth [?]; datiert unten links: 10/3. [alles um 90 Grad nach rechts gedreht]
- Bl. 24r: einzeilige Notiz entlang des Falzes: [...?] i. Kalamaki. [um 90 Grad nach rechts gedreht]
- Bl. 24v: Landschaftsstudie; datiert und bezeichnet unten links: Kalamaki 10/3/70. [alles um 90 Grad nach rechts gedreht]
- Bl. 25r: leer
- Bl. 25v: rasche Studie eines Gartens; bezeichnet unten rechts: i. botanisch.[?] Garten [alles um 90 Grad nach rechts gedreht]
- Bl. 26r: Notiz des Künstlers entlang des Falzes: hinter d. [...]bäumen [...?] (um 90 Grad nach rechts gedreht)

- Bl. 26v: zart gezeichnete Panoramaansicht eines Gebirgszugs; datiert und bezeichnet unten rechts: P. Megara. 10. März [alles um 90 Grad nach rechts gedreht]
- Bl. 27r: leer
- Bl. 27v: Studie eines Gartens; bezeichnet unten rechts: botan. Garten. [alles um 90 Grad nach rechts gedreht]
- Bl. 28r: zart gezeichnete Studie eines Gebirgszugs (um 90 Grad nach links gedreht)
- Bl. 28v: Studie eines Schlafenden, in eine Decke gehüllt, daneben zwei Studien eines Hundes; bezeichnet oben links: [...?] auf d. [...?] [alles um um 90 Grad nach rechts gedreht]
- Bl. 29r: Ast-/Baumstudie, um 90 Grad nach rechts gedreht und über den Falz auf Bl. 28v hinauslaufend
- Bl. 29v: rasche Architekturstudie gezeichnet (um 90 Grad nach rechts gedreht)
- Bl. 30r: minimal über den Falz hinauslaufende Zeichnung von Bl. 29v
- Bl. 30v: grobe Skizze eines Brunnens; bezeichnet unten links: Korinth. Brunnen [alles um 90 Grad nach rechts gedreht]
- Bl. 31r: rasche Landschaftsskizze (um 90 Grad nach links gedreht)
- Bl. 31v: Landschaftsskizze (um 90 Grad nach rechts gedreht)
- Bl. 32r: kleine, unvollständige Skizze einer Giebelfassade (um 90 Grad nach links gedreht)
- Bl. 32v: Blick in eine griechische Landschaft, links ein Tempel, im rechten Hintergrund eine Festung/Sakralbau (?); bezeichnet unten links: a.d. [...?] [alles um 90 Grad nach rechts gedreht]
- Bl. 33r: leer
- Bl. 33v: Blick in eine weite Landschaft, in der Ferne ein griechischer Tempel; bezeichnet unten links: [...?] // [...?] Brunnen [alles um 90 Grad nach rechts gedreht]
- Bl. 34r: leer
- Bl. 34v: Blick auf eine erhöhte, antike Tempelanlage mit umliegender Landschaft; datiert und bezeichnet unten links: [...?]. März 70 [alles um 90 Grad nach rechts gedreht]
- Bl. 35r: leer
- Bl. 35v: Blick auf eine erhöhte, antike Tempelanlage, im Hintergrund Gebirge; bezeichnet unten links: [...?] botan. Garten. [alles um 90 Grad nach rechts gedreht]
- Bl. 36r: leer
- Bl. 36v: Skizze einer Zisterne (?) im Hintergrund eine Mauer (?) (um 90 Grad nach rechts gedreht)
- Bl. 37r: leer
- Bl. 37v: rasche Skizze eines griechischen Tempels mit umliegender Landschaft ; bezeichnet unten links: [...?] [alles um 90 Grad nach rechts gedreht]
- Bl. 38r: rasche Landschaftsskizze (um 90 Grad nach links gedreht)
- Bl. 38v: rasche Skizze einer Böschung mit Baum (um 90 Grad nach rechts gedreht)

- Bl. 39r: leer
- Bl. 39v: Naturstudie mit Baum und Ruine (?); datiert und bezeichnet unten rechts: [...?] [um 90 Grad nach links gedreht]
- Bl. 40r: leer
- Bl. 40v: Blick auf die Akropolis(?); datiert unten links: 20/3 b. [...?] [alles um 90 Grad nach rechts gedreht]
- Bl. 41r: Landschaft mit Bäumen (um 90 Grad nach links gedreht); datiert unten rechts: 20/3 [um 90 Grad nach rechts gedreht]
- Bl. 41v: gering über den Falz hinauslaufende Baumstudie
- Bl. 42r: über den Falz hinauslaufende Zeichnung von Bl. 41v; rasche Naturstudie (um 90 Grad nach links gedreht)
- Bl. 42v: Skizze; bezeichnet oben mittig links: [...?] [alles um 90 Grad nach rechts gedreht]
- Bl. 43r: Landschaftsstudie bei Neapel; datiert und bezeichnet unten rechts: Vesuv 6/4 [alles um 90 Grad nach links gedreht]; über die Zeichnung hinweg bezeichnet: porte [...?] / Porte [...?]
- Bl. 43v: Detailstudie von Rundbögen und Steintrümmern (um 90 Grad nach rechts gedreht)
- Bl. 44r: leer
- Bl. 44v–Bl. 45r: leicht über den Falz auf Bl. 45r hinauslaufender Skizze mit Blick von unten auf die Akropolis (?); datiert unten links: 23/3 [alles um 90 Grad nach rechts gedreht]
- Bl. 45v: Studie einer Landschaft, mittig ein Baum; bezeichnet unten links: a. d. Südseite d. Akropolis(?) [alles um 90 Grad nach rechts gedreht]
- Bl. 46r: leer
- Bl. 46v: Teile einer Ruine; bezeichnet unten links: Ruinen bei [...?] [alles um 90 Grad nach rechts gedreht]
- Bl. 47r: leer
- Bl. 47v: Reisestudie eines gemauerten Brunnens (?); bezeichnet oben links: Brunnen [...?]; datiert unten links: 23/3 [alles um 90 Grad nach rechts gedreht]
- Bl. 48r: leer
- Bl. 48v: Berglandschaft; oben links und mittig bezeichnet: [...?]; datiert und bezeichnet unten: [...?], 23/3/70. [alles um 90 Grad nach rechts gedreht]
- Bl. 49r: zart gezeichnetes Bergpanorama (um 90 Grad nach links gedreht)
- Bl. 49v: Blick von einem erhöhten Standpunkt auf die Akropolis(?); bezeichnet unten links: [...?] [alles um 90 Grad nach rechts gedreht]
- Bl. 50r: rasche Architekturskizze (um 90 Grad nach links gedreht)
- Bl. 50v: rasche Landschaftsskizze; bezeichnet unten links: P[...?] [alles um 90 Grad nach rechts gedreht]
- Bl. 51r: Skizze eines Turm auf einer Anhöhe (um 90 Grad nach links gedreht)
- Bl. 51v: Blick in eine weite Landschaft, links ein Tempel, mittig ein Turm; bezeichnet unten mittig: [...?] [alles um 90 Grad nach rechts gedreht]

- Bl. 52r: Landschaftsskizze (um 90 Grad nach links gedreht); bezeichnet oben mittig [...?]
- Bl. 52v: mit wenigen Strichen zwei übereinander skizzierte Gebirgszüge; mittig bezeichnet: Auslauf [...?] [alles um 90 Grad nach rechts gedreht]
- Bl. 53r: Skizze eines halbrunden Amphitheaters (?) (um 90 Grad nach links gedreht)
- Bl. 53v: Naturstudie mit Bäumen und Gebüsch; bezeichnet mittig links: Tiber [?]; datiert und bezeichnet unten links: Aqua acetosa / [...?] 18 Aug 70. // [...?] [alles um 90 Grad nach rechts gedreht]
- Bl. 54r: kleine Rechennotiz des Künstlers
- Bl. 54v: rasche Landschaftsstudie, links ein Tempel; bezeichnet oben rechts: [...?]; datiert und bezeichnet: 24/3/70 [...?] [alles um 90 Grad nach rechts gedreht]
- Bl. 55r: leer
- Bl. 55v: zwei Skizzen eines Schafes (um 90 Grad nach rechts gedreht)
- Bl. 56r: rasche Skizze einer Berglandschaft; datiert und bezeichnet unten links: [...?] 26. März 70. [...?] [alles um 90 Grad nach links gedreht]
- Bl. 56v: Studie der am Boden liegenden Trümmer einer Ruine; datiert und bezeichnet unten links: b. Porta d'Agola(?). / 23/3. [alles um 90 Grad nach rechts gedreht]
- Bl. 57r: leer
- Bl. 57v: Studie einer weiten Ebene, im Hintergrund ein Gebirge; datiert und bezeichnet unten links: 23/3 Ausbruch d. [...?] d. Ebene. [alles um 90 Grad nach rechts gedreht]
- Bl. 58r: leer
- Bl. 58v: Landschaftsskizze; datiert und bezeichnet unten links: 24/3 b. [...?] [alles um 90 Grad nach rechts gedreht]
- Bl. 59r: dreizeilige Notizen des Künstlers entlang des Falzes (um 90 Grad nach rechts gedreht)
- Bl. 59v: Notizen des Künstlers (teils um 90 Grad nach links gedreht)
- Bl. 60r: rasche Landschaftsstudie; bezeichnet oben links: [...?]; datiert und bezeichnet unten links: bei Melito, [...?] / 27/3 [alles um 90 Grad nach links gedreht]
- Bl. 60v: Blick von einem erhöhten Standpunkt auf Dächer, in der Ferne das Meer mit Schiffen; bezeichnet oben: [...?] // [...?] / datiert und bezeichnet unten links: Mesonia [?] 27 März 70. b. Gregorio [?]. [alles um 90 Grad nach rechts gedreht]
- Bl. 61r: leer
- Bl. 61v: rasche Studie eines erhöht stehenden Klosters (?); datiert und bezeichnet unten links: [...?] d'Agora 27. / 3. [...?] [alles um 90 Grad nach rechts gedreht]
- Bl. 62r: Blick auf ein Haus mit Pergola (um 90 Grad nach links gedreht); bezeichnet oben mittig sowie unten rechts (um 90 Grad nach rechts gedreht): [...?]
- Bl. 62v: kleine Studie eines korinthischen Kapitels; rechts datiert und bezeichnet: [...?] den / 27/3
- Bl. 63r: Landschaftsstudie, mittig eine Stadt, dahinter Gebirge; bezeichnet oben mit Ortsangaben und Notizen des Künstlers; datiert und bezeichnet unten links: 28/3/70, [...?] [alles um 90 Grad nach links gedreht]

- Bl. 63v: Baumskizze, wenig über den Falz hinauslaufend
- Bl. 64r: Skizze eines Hafens mit Booten; bezeichnet unten mittig: Mesina [?] [alles um 90 Grad nach links gedreht]
- Bl. 64v: ganzseitig Notizen, mittig Skizze eines Turms
- Bl. 65r: Detailstudie mit Notizen des Künstlers (um 90 Grad nach links gedreht)
- Bl. 65v: Blick auf Castello Aragonese (?) bei Neapel; datiert und bezeichnet unten mittig: Neapel 30/3 auf [...] [alles um 90 Grad nach rechts gedreht]
- Bl. 66r: ganzseitig Notizen des Künstlers
- Bl. 66v: Detailstudie des Castello Aragonese (?); datiert und bezeichnet unten links: Neapel. 31/3/70 [...] [alles um 90 Grad nach rechts gedreht]
- Bl. 67r: oben einzeilige Notiz des Künstlers
- Bl. 67v: rasche Skizze eines Tors zwischen Bäumen
- Bl. 68r: Blick auf eine Stadtsilhouette, davor eine feiner ausgearbeitete Pinie (?) (um 90 Grad nach links gedreht)
- Bl. 68v: Blick von einem erhöhten Standpunkt auf eine Küstenlandschaft; bezeichnet oben: [...] [alles um 90 Grad nach rechts gedreht]
- Bl. 69r: leer
- Bl. 69v: rasch gezeichnete Küstenlandschaft bei Pozzuoli; datiert und bezeichnet unten links: b. Pozzuoli 4/4 [alles um 90 Grad nach rechts gedreht]
- Bl. 70r: Studie des Vulkankraters Solfatara; bezeichnet unten links: Solfatara [alles um 90 Grad nach links gedreht]
- Bl. 70v: rasche Landschaftsstudie, im rechten Hintergrund der Turm einer Kirche; bezeichnet unten links: [...] [alles um 90 Grad nach rechts gedreht]
- Bl. 71r: Detailstudie eines Fußbodens(?) mit Notizen des Künstlers
- Bl. 71v: Skizze eines Gebäudes mit Grundriss (um 90 Grad nach rechts gedreht); bezeichnet oben: Monte d'Angelo / Barbara(?) [...] [alles um 90 Grad nach rechts gedreht]
- Bl. 72r: rasch skizziertes Gebäude; bezeichnet unten links: [...] [alles um 90 Grad nach links gedreht]
- Bl. 72v: über den Falz hinauslaufende Zeichnung eines dicht bewaldeten Weges; bezeichnet unten mittig: L[...] 7. April
- Bl. 73r: über den Falz hinauslaufende Landschaftsstudie von Bl. 72v; rasch skizzierte Stadtsilhouette (um 90 Grad nach rechts gedreht)
- Bl. 73v: zarte Landschaftsstudie (um 90 Grad nach rechts gedreht)
- Bl. 74r: rasche Baumstudie (um 90 Grad nach links gedreht)
- Bl. 74v: Grundriss mit zugehörigen Bezeichnungen wie: Artrium, Botega, Salone; datiert und bezeichnet unten: Porta di Strada(?) 8. April / [...]
- Bl. 75r: zu dem Grundriss auf Bl. 74v. gehörige Bezeichnungen

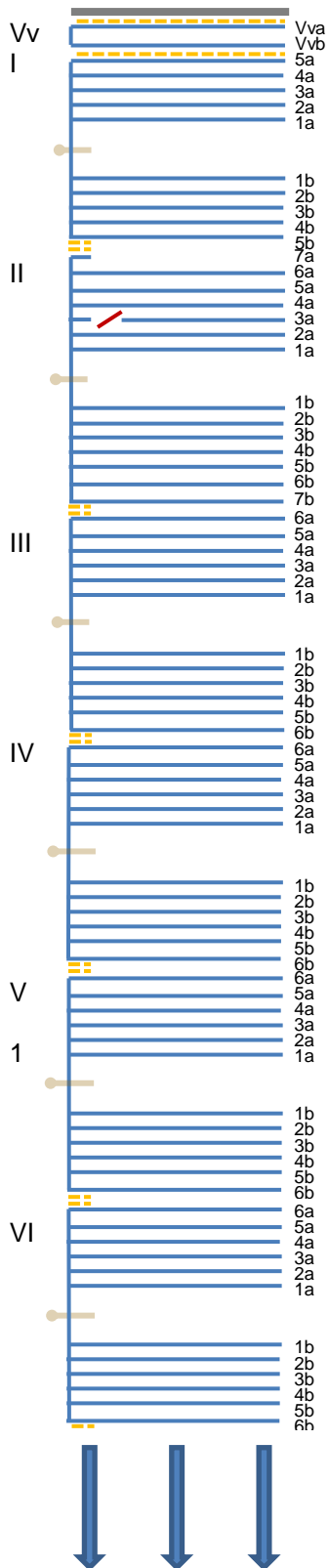
- Bl. 75v: rasche Skizze von drei in einem Boot sitzenden Menschen; bezeichnet unten links: [...?] [alles um 90 Grad nach rechts gedreht]
- Bl. 76r: Blick auf ein Fenster; bezeichnet unten links: [...?] [alles um 90 Grad nach links gedreht]
- Bl. 76v: Baumstudie (um 90 Grad nach rechts gedreht); bezeichnet unten links: Neapel.
- Bl. 77r: Baumstudie; bezeichnet oben rechts: Tag d. Abreise n(?). / Neapel-Rom.; datiert und bezeichnet unten links: Caserta 17 April 70. [alles um 90 Grad nach links gedreht]
- Bl. 77v: Landschaft mit Blick auf einen Rundbogen; bezeichnet oben links: [...?] Cipriano [...?]
- Bl. 78r: Blick auf eine höherliegende Villa oder Festung, umgeben von einer Mauer sowie von Sträuchern und Bäumen; bezeichnet oben links: [...?]; datiert und bezeichnet unten links: 17/4/70. Palazuola. [alles um 90 Grad nach links gedreht]
- Bl. 78v: leer
- Bl. 79r: Blick auf eine Burgruine in den Albaner Bergen; bezeichnet oben links: [...?]; datiert und bezeichnet unten links: [...?] 17. April 70. Albano. [alles um 90 Grad nach links gedreht]
- Bl. 79v: Grundrisse, Querschnitte, mit Notizen des Künstlers
- Bl. 80r: Detailstudien, u.a. eines Bündelpfeilers, mit Notizen des Künstlers
- Bl. 80v: rasche Skizze eines Gebäudes in umliegender Landschaft (um 90 Grad nach rechts gedreht); bezeichnet oben rechts: [...?] Garten; datiert unten links (um 90 Grad nach rechts gedreht): 27/4
- Bl. 81r: Skizze (um 90 Grad nach links gedreht)
- Bl. 81v–Bl. 82r: ganzseitig Notizen des Künstlers
- Bl. 82v: oben zweizeilige Notiz des Künstlers; darunter: Studie eines Kirchturms, im Hintergrund Gebirge (um 90 Grad nach rechts gedreht)
- Bl. 83r: Blick auf den Lago de Lecco; bezeichnet unten links: Lago di Lecco. [alles um 90 Grad nach links gedreht]
- Bl. 83v–Bl. 84r: etwas über den Falz auf Bl. 84r hinauslaufende Baumstudie; bezeichnet auf Bl. 83v unten mittig: [...?]
- Bl. 84v–Bl. 94r: leer
- Bl. 94v: Notiz des Künstlers
- Bl. 95: ausgeschnitten/ausgetrennt
- Bl. 96r–Bl. 96v: ganzseitig Notizen des Künstlers
- Bl. 97: ausgeschnitten/ausgetrennt
- Bl. 98r: ganzseitig Notizen und kleinen Skizzen des Künstlers
- Bl. 98v–Bl. 99v: ganzseitig Notizen des Künstlers
- Bl. 100: ausgeschnitten/ausgetrennt
- Bl. 101r: ganzseitig Notizen des Künstlers
- Bl. 101v: ganzseitig Notizen des Künstlers, mittig die Skizze eines Flachbogens
- Bl. 102r–Bl. 107r: ganzseitig Notizen und Rechnungen des Künstlers

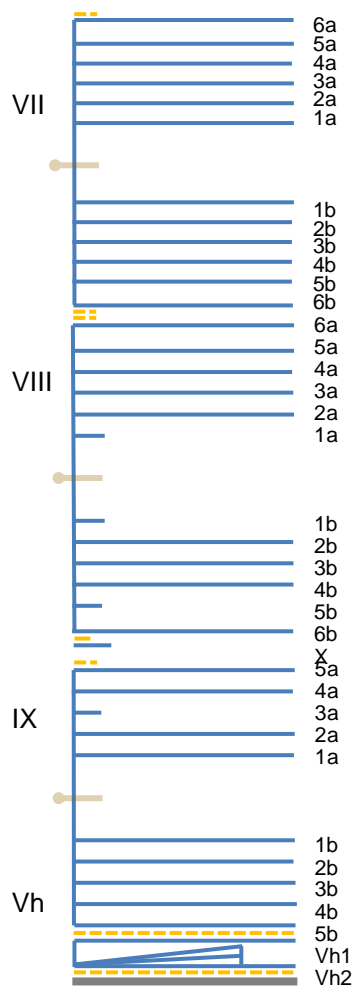
Bl.107v: leer

Spiegel hinten: Tasche mit getrockneter Pflanze und beschriftetem Kärtchen; Beschriftung auf der (Visiten-) Karte (mit Feder und von fremder Hand): Spiro Adamopoulos / guide de tout L'orient / Athènes / hôtel d'Angleterre; auf dem Verso mit Notizen des Künstlers versehen

LAGENPROTOKOLL

- = Deckelkernpappen
- = Papier des gehefteten Buchblockes
- - - = Klebeschicht
- — = Heftzwirn in Lagenmitte
- ↘ = Bruch, Riss oder Ähnliches





Funktion oder Ursprung von X = unklar.

Der Bestand der Skizzenbücher des Städel Museums wurde im Rahmen der Initiative „KUNST AUF LAGER“ mit Unterstützung der Ernst von Siemens Kunststiftung und der Hermann Reemtsma Stiftung restauriert und digitalisiert.

Projektleitung: Ruth Schmutzler, Regina Freyberger

Restaurierung: Anna Motz

Bearbeitung: Linda Baumgartner, Francisca Nowel-Camino

Stand: 20. Oktober 2020

CC BY-SA 4.0 Städel Museum, Frankfurt am Main